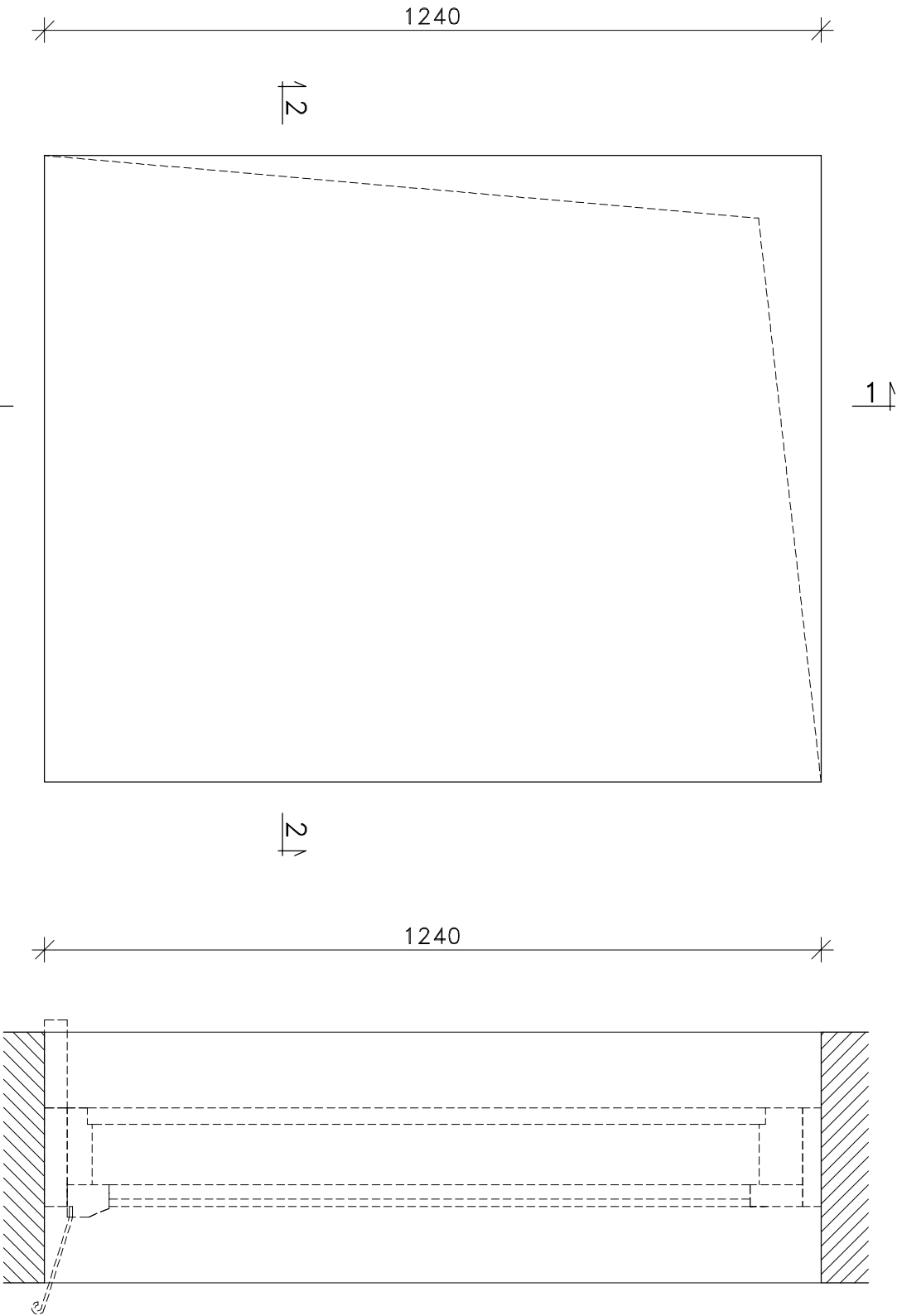


Otwór okienny  
w świetle muru

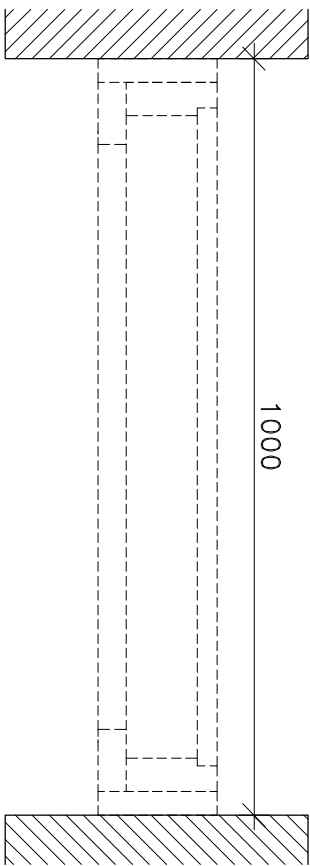


1-1

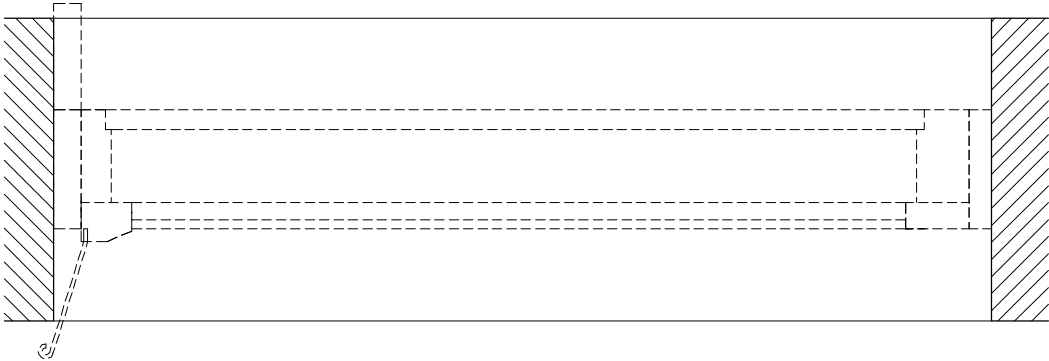
2-2

2-2

1000



1-1



**UWAGA:**

- Ze względu na nieoryginalny charakter okna odstąpiono od wykonywania szczegółowej inwentaryzacji elementów konstrukcyjnych okna.
- Jako wzór dla nowoprojektowanych okien posłużyły wymiary i geometria pobrane z zachowywanych oryginalnych okien w innych obiektach np. budynki przy ul. Świętochowskiego 7, okrzei 15, Ściegienego 5, Moniuszki 13 i 15 oraz innych.
- Przedstawione powyżej wymiary mają charakter jedynie poglądowy i mogą nieznacznie odbiegać od rzeczywistych wymiarów.
- Przed przystąpieniem do prac należy wszystkie wymiary dokładnie zweryfikować i pobrać z natury.

<b>BPB</b> BIURO PROJEKTÓW BUDOWLANO-INŻYNIERSKICH Katarzyna Malicka ul. Jana Pawła II 12D (1 piętro) 05-250 Radzymin tel. 501-654-476 e-mail: malicki@wp.pl			
nazwa opracowania: Projekt wymiary stolarki okiennej w budynku mieszkalnym wielorodzinnym przy ul. Okrzei 15 w Ciechanowie			
nazwa rysunku: INWENTARYZACJA GEOMETRII OTWORU OKIENNEGO			
inwestor: Towarzystwo Budownictwa Społecznego Sp. z o.o. w Ciechanowie ul. Okrzei 14, 06-400 Ciechanów	stadium: Projekt Budowlany		
lokalizacja: ul. Okrzei 15, 06-400 Ciechanów; dz. ew. 137/4/02, objęto 0030 Podzamcze	branża: -----	Skala: 1:10	
zespół projektowy: projektował: inż. Mariusz Malicki MAZ0953/PWOKb/17		uprawnienia: podpis:	numer rysunku: 5
data: maj 2019		wersja: A	format: A3